

CARTAS AL DIRECTOR: OPINIÓN DEL LECTOR

Carril para bicicletas en Colmenar

Tomás García - Madrid
EL PAIS | Madrid - 22-12-2003

Cuando se hace un carril para bicicletas se supone que es para proteger al ciclista de los vehículos. Bien. Pero ése no es el caso de este carril, pues, curiosamente, el peligro está en él mismo. Anunciaron a bombo y platillo la inauguración del carril (con visita incluida del señor Ruiz-Gallardón. Cuando una persona hace una obra en su casa, supervisa lo que le han hecho con el fin de pagar si está de acuerdo; pues bien, éste no es el caso del carril de Colmenar, pues me temo que han pagado la obra sin que ningún consejero de la Comunidad de Madrid, ya sea de Obras Públicas o de Cultura y Deporte, se haya dignado ir por allí.

El motivo de esta carta es para denunciar los *puntos negros* del carril prácticamente desde el día de su inauguración, en el cual puedes encontrar bordillos laterales, taludes sin protección con desniveles de hasta tres metros, farolas sin protección en el recorrido, socavones profundos al mismo borde con peligro de caerse en el mismo, restos de haber quitado alambradas habiendo cortado los tubos a una altura de 20 o 25 centímetros en el mismo borde que en caso de caída te los puedes clavar, muros sin protección en la entrada de los túneles, zapatas de sujeción de pasarelas sin la debida protección, torres de energía eléctrica destrozadas pegadas al mismo, en primavera y verano los amigos del *botellón* se meten en los túneles

las noches de los fines de semana abandonando en los mismos todo tipo de botellas, vasos y plásticos con el peligro que esto conlleva para el ciclista.

Ahora están anunciando la prolongación de este carril desde Tres Cantos hasta Colmenar, pero lo que tenían que hacer es primero acabar el primer tramo. Desde aquí animo a los practicantes del ciclismo y que usen este carril a que denuncien en estas páginas la desidia que hay en esta Comunidad sobre el abandonado e incompleto carril. Y me pregunto, ¿Madrid quiere ser sede de los Juegos Olímpicos de 2012?

© El País S.L. | Prisa.com S.A.



Restos de tubos de alambrada de 25 ó 30 cms. (Hay 20 ó 30)



Socavón al borde del carril de 2 ó 3 metros de profundidad.



Muros sin proteger en la entrada de túneles con la armadura de acero al aire.



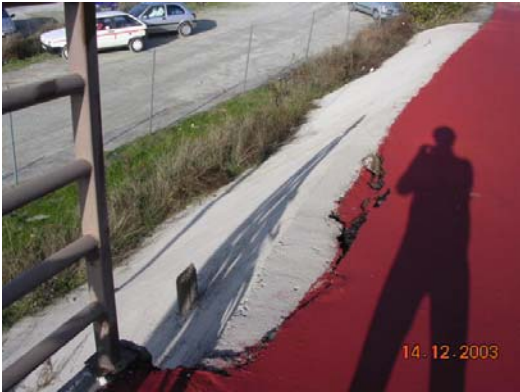
Zapata de torre eléctrica sin protección en el borde.



Torre eléctrica con protección destrozada con peligro de cortes y electrocución.



Zapata para alumbrado sin instalar con los pernos de sujeción al aire.



Talud de 2 ó 3 mts de desnivel sin protección, porque no han continuado con la barandilla de la izda. ?



Poste de alumbrado sin protección.



Desnivel bastante pronunciado con peligro caer hasta la entrada del túnel del ferrocarril.



Detalle del mismo desnivel anterior.



Detalle del mismo desnivel al paso de un ciclista.



Curva sin protección te puedes caer a las vías.



Mas detalles de restos de tubos de la alambrada.



Zapata de soporte de pasarela con bordes peligrosos sin protección.