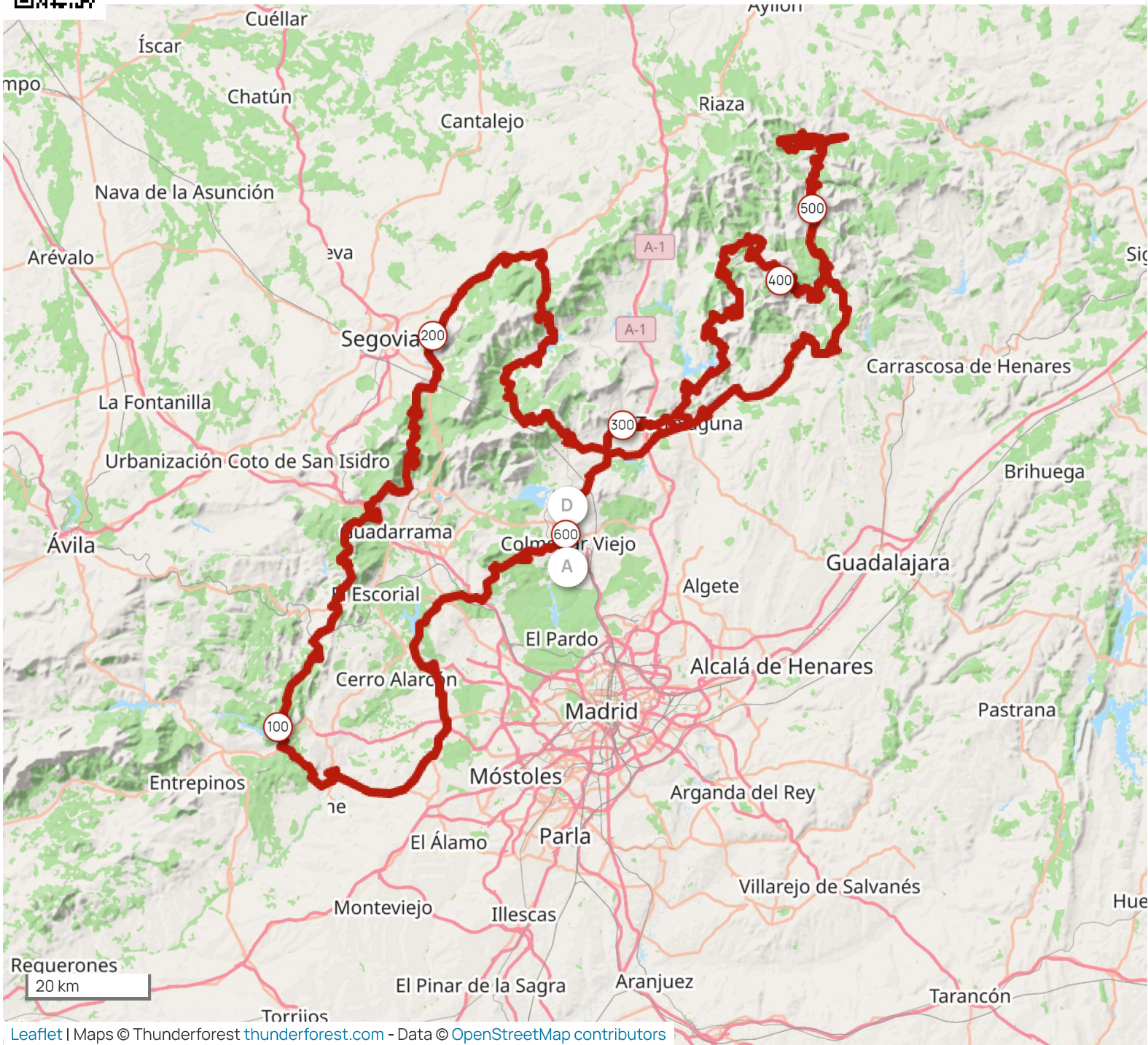




Distance 600.31 km    Dénivelé + 10 902 m    Dénivelé - 10 905 m    Altitude min. 456 m    Altitude max. 1 793 m



Leaflet | Maps © Thunderforest thunderforest.com - Data © OpenStreetMap contributors

Les informations sur les types de voies ne sont pas disponibles pour ce parcours.  
En savoir plus

